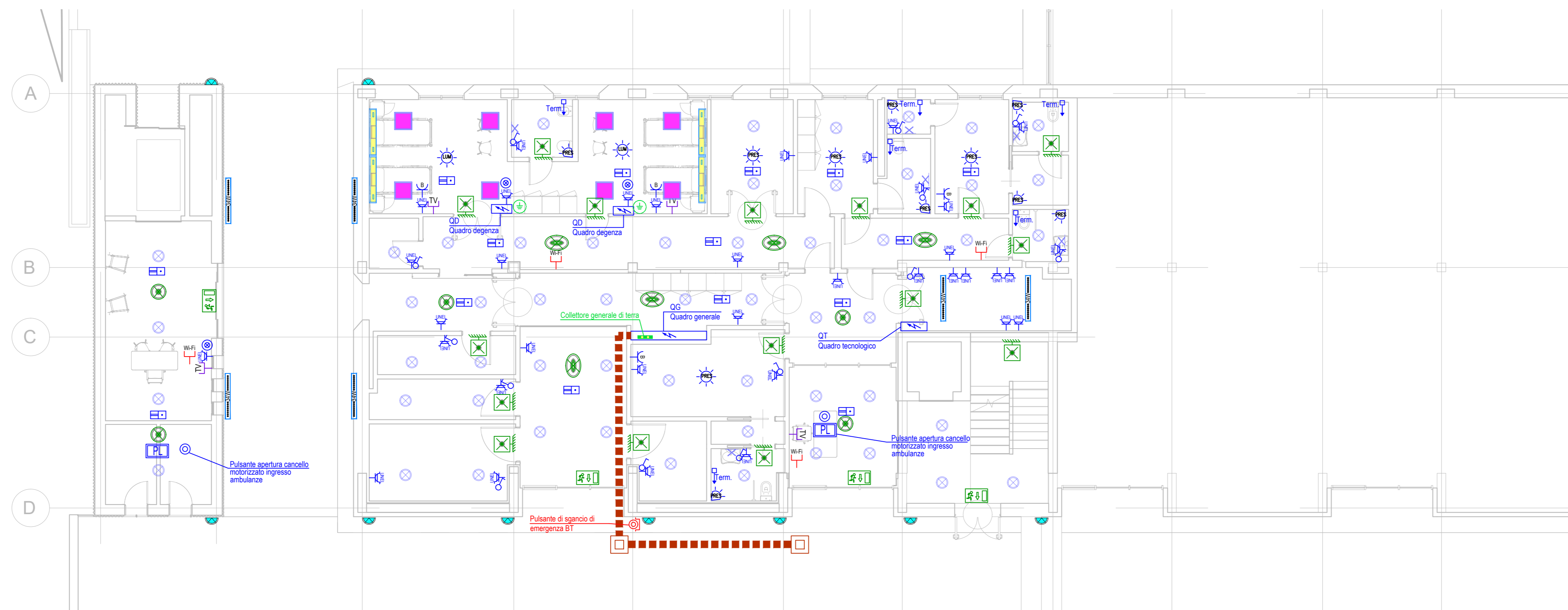
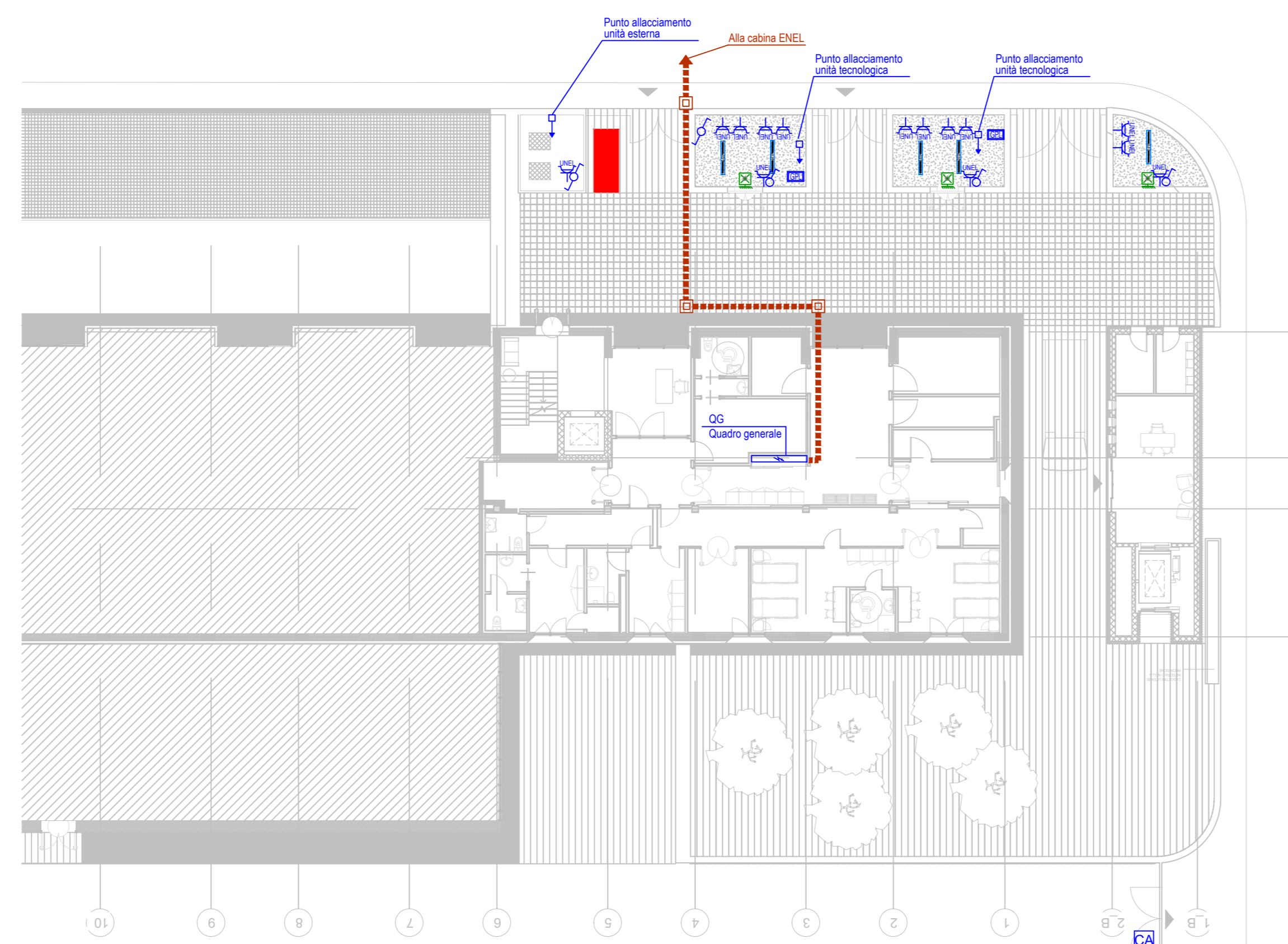
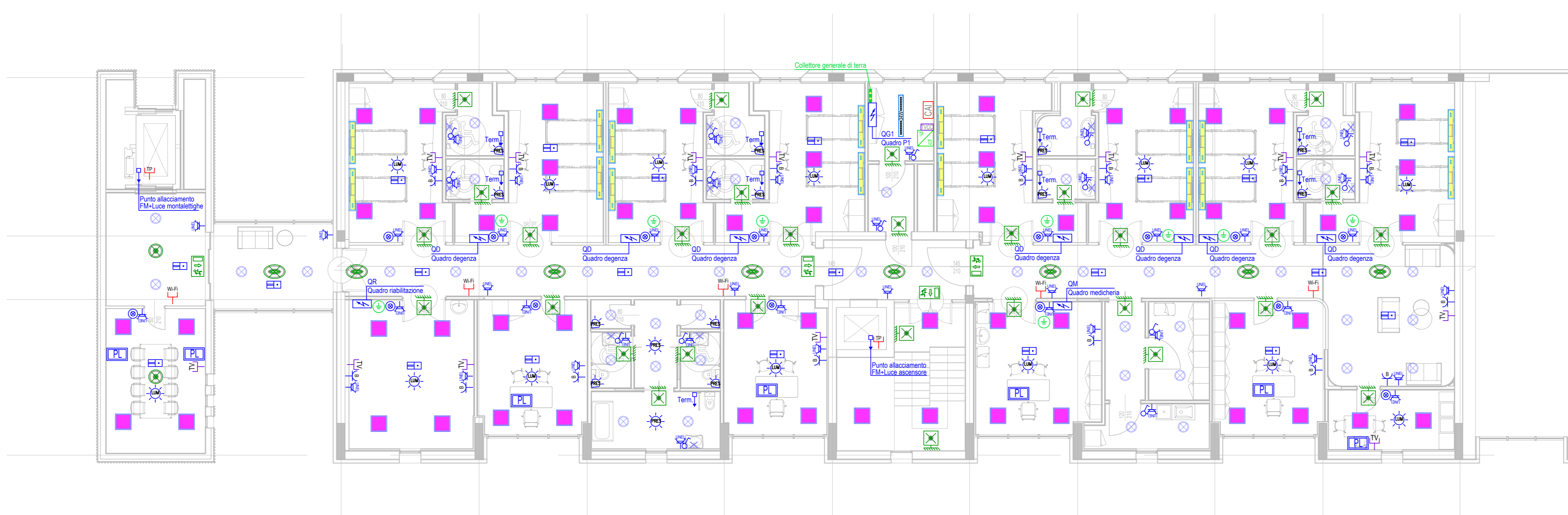


PLANIMETRIA PIANO TERRA SCALA 1:100



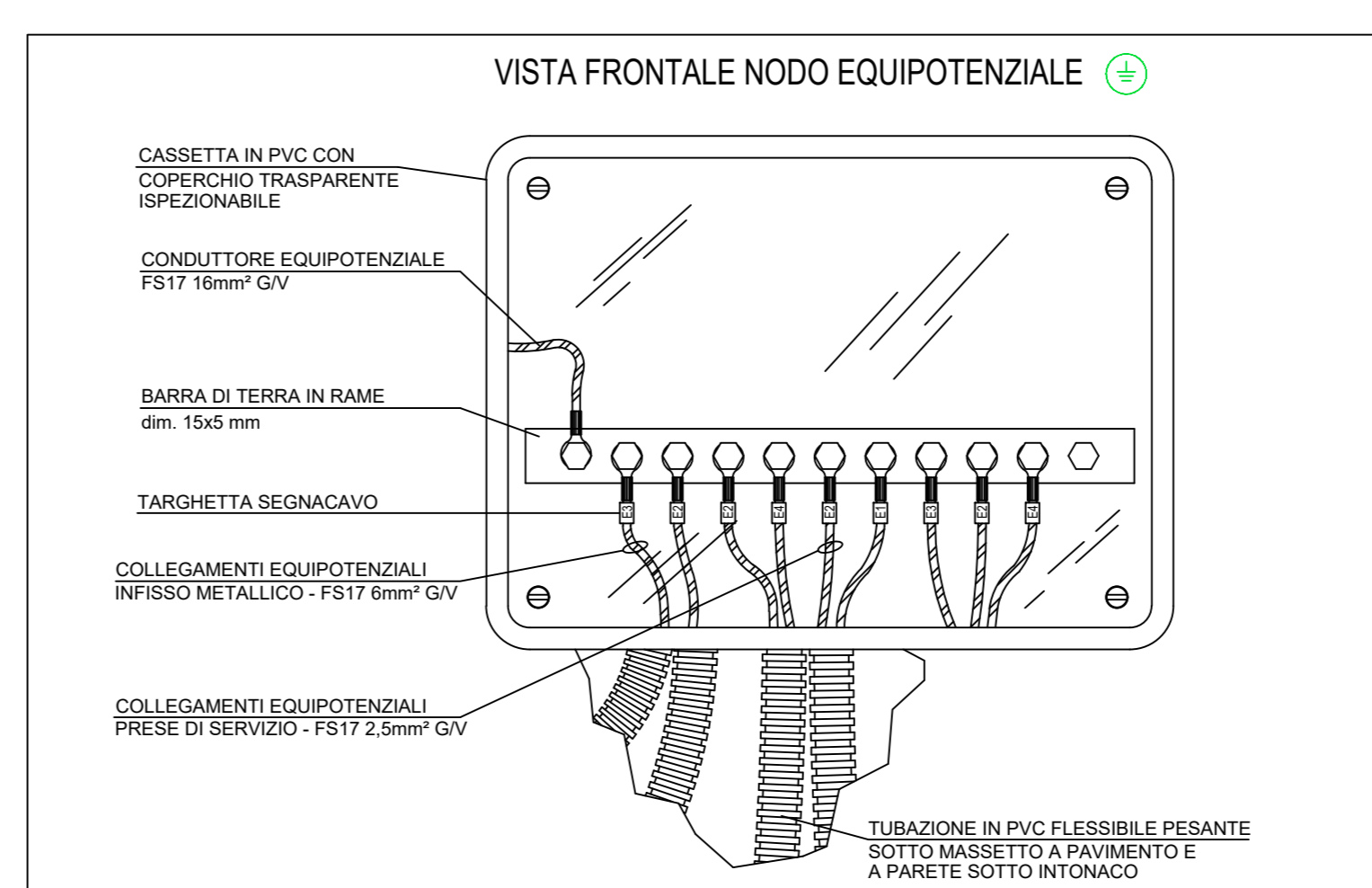
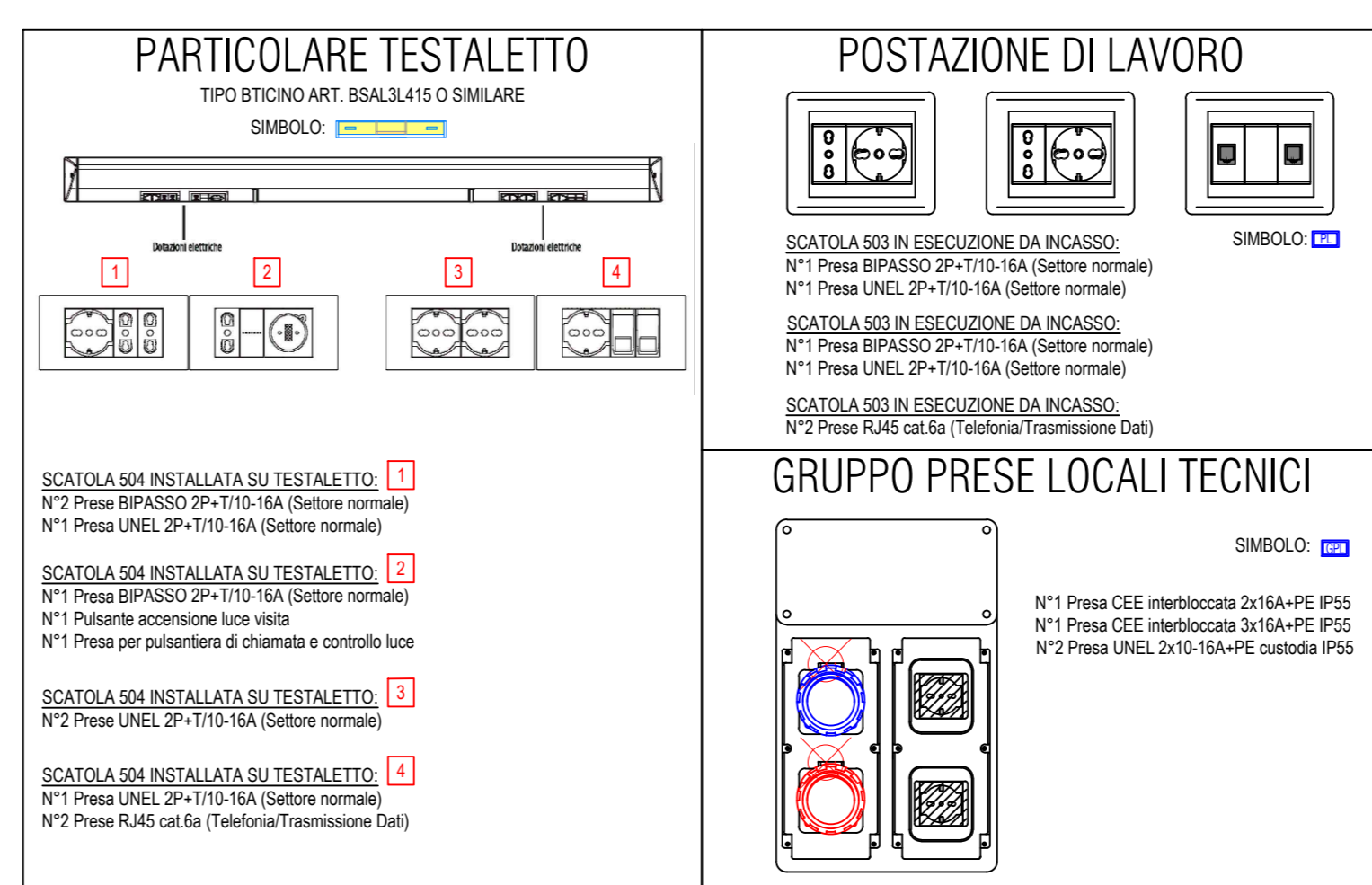
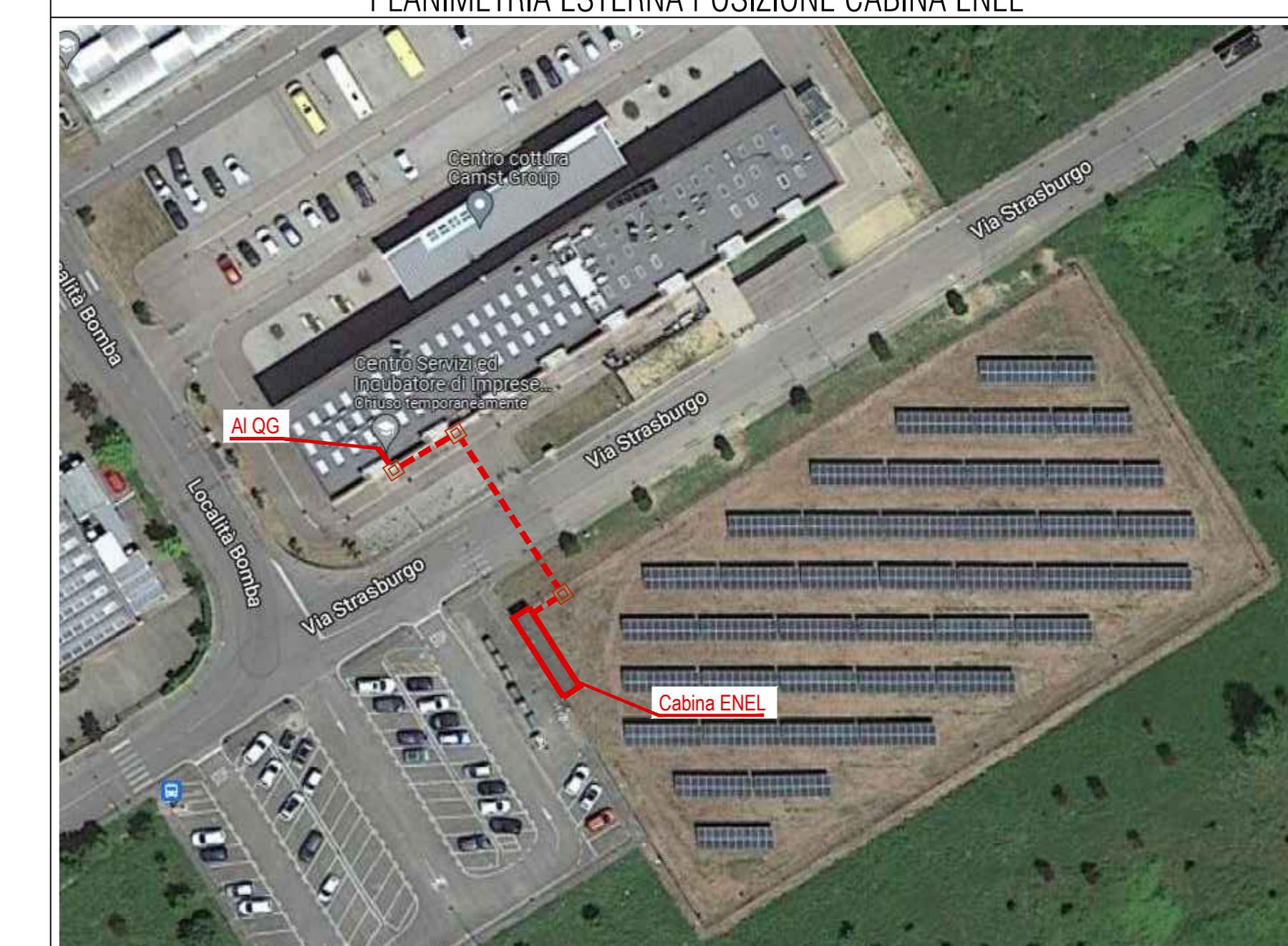
PLANIMETRIA PIANO PRIMO SCALA 1:100



PLANIMETRIA ESTERNA SCALA 1:200

APPARECCHIATURE PRINCIPALI		DISTRIBUZIONE	
Q	QUADRO ELETTRICO	Q	QUADRO
Q	QUADRO DI SCANDIO AD ACCESSO PROTETTO	Q	QUADRO PORTAFORNACCI
CANALIZZAZIONI - TUBAZIONI			
—	CAVODOTTO DOPIO STRATO PER POSA INTERRATA IMPIANTI ELETTRICI	a	dimensione in mm
—	CAVODOTTO DOPIO STRATO PER POSA INTERRATA TELEFONATI ELETTRICI	b	tipo componente
—	PASSERELLA A FILO IN ACCIAIO ZINCATO A CALDO DOPO LA LAVORAZIONE, CON COPERCIO (IMPIANTI ELETTRICI)	c	risoluzione componente
—	PASSERELLA A FILO IN ACCIAIO ZINCATO A CALDO DOPO LA LAVORAZIONE, CON COPERCIO (IMPIANTO SPECIALI)	d	tipo posa
—		e	impianto di appartenenza
POZZETTI - SCATOLE DI DERIVAZIONE			
—	SCATOLA DI DERIVAZIONE POSA INCASSATA	—	TIPO POSA
—	SCATOLA DI DERIVAZIONE POSA A VISTA E/O ENTRIO CONTROSOFFITTO	—	1) pavimento
—	POZZETTO IN CLS CON CHIUSO CARIBABLE DIM. Ø100/Ø100/90mm	—	2) in massello sotto pavimento
APPARECCHIATURE DI COMANDO			
—	P.T.O. DI COMANDO CON INTERRITTORE UNIPOLARE (CON SPA)	—	3) sotto pavimento forata
—	P.T.O. DI COMANDO CON INTERRITTORE UNIPOLARE (CON SPA)	—	4) a vista su pavimento
—	P.T.O. DI COMANDO CON DEVIATORE	—	5) a soffitto
—	P.T.O. DI COMANDO CON INTERRITTORE	—	6) sotto sovrapposizione a soffitto
—	P.T.O. DI COMANDO A PARETE CON INTERRITTORE A RIVELAZIONE DI PRESENZA	—	7) a vista a soffitto
—	P.T.O. DI COMANDO A SOFFITTO CON INTERRITTORE A RIVELAZIONE DI PRESENZA	—	8) a parete
—	P.T.O. PRESA INCASSATA VISTA (Ø16/16)	—	9) a vista a parete
—	P.T.O. PRESA INCASSATA VISTA (Ø16/16) COMANDATA	—	10) a soffitto
—	P.T.O. PRESA INCASSATA VISTA (Ø16/16) COMANDATA	—	11) in controsoffitto
—	PUNTO DI ALLACCIAMENTO CA - CANCELLO AUTOMATICO E - ESTRAITTORE BAGNO F - FINESTRA MOTORIZZATA	—	12) in corridoio
—	P - POMPA PR - PUNTE RADIO COM. COZ PS - POMPE SOLELEVAMENTO	—	13) in ambiente interessato
—	UTA - UNITA' TRATTAMENTO ARIA POC - POMPARE CALORE T - TERMOARREDO	—	14) aerea
APPARECCHI ILLUMINANTI DI EMERGENZA			
—	APPARECCHIO ILLUMINANTE PER LAMPADA AUTOMENTATA DURATA 1h CON CONTROLLO CENTRALIZATO A PARETE	—	APPARECCHIO ILLUMINANTE PER LAMPADA AUTOMENTATA LENTE SIMMETRICA DURATA 1h CON CONTROLLO CENTRALIZATO A CONTROSOFFITTO
—	APPARECCHIO ILLUMINANTE PER LAMPADA AUTOMENTATA LENTE SIMMETRICA DURATA 1h CON CONTROLLO CENTRALIZATO A CONTROSOFFITTO	—	APPARECCHIO ILLUMINANTE PER LAMPADA AUTOMENTATA LENTE ASIMMETRICA DURATA 1h CON CONTROLLO CENTRALIZATO A CONTROSOFFITTO
APPARECCHI ILLUMINANTI			
—	LED PANNEL 60x60 DA INCASSO A CONTROSOFFITTO	—	P.T.O. LUCE A PARETE SPECCHIO BAZINI
—	FARETTO DA INCASSO A SOFFITTO	—	PLAFONIERA STAGNA 3kW
—	FARETTO A PARETE	TELEFONIA, TRASMISSIONE DATI E TV	
—	ARMADIO RACK 19" (DIMENSIONI IN PANTA) ED - BILIONE DISTRIBUZIONE (FD - FIDUCIA DISTRIBUTION)	—	P.T.O. PRESA TELEFONICA RJ45 cat 6
—	P.T.O. PRESA DATI RJ45 cat 6	—	P.T.O. PRESA DATI RJ45 cat 6 PER ACCESS POINT WI-FI
—	P.T.O. PRESA TV	COLLEGAMENTI EQUIPOTENZIALI	
—	COLLETTORE DI TERRA ALL'INTERNO DEL QUADRO	—	NODO EQUIPOTENZIALE - COLLEGAMENTO DAL COLLETTORE GENERALE E QUADRO DI ZONA F517 "EVEN" DIV PER LOCALI MEDICI GRUPPO 1

PLANIMETRIA ESTERNA POSIZIONE CABINA ENEL



REALIZZAZIONE DI UN OSPEDALE DI COMUNITA' SITUATO IN VIA STRASBURGO, LOC. BOMBA, COMUNE DI CAVRIGLIA (AR)



COMITENTE: AZIENDA USL TOSSANA SUD EST

PROGETTISTA INCARICATO RESPONSABILE INTEGRAZIONE ATTIVITA' SPECIALISTICHE: ING. GIOVANNI CARDINALE

DIRETTORI TECNICI: ING. VALENTINA GARIBANDE - Coordinamento operativo, ING. MATTEO GESTI - Impianti e Acustica

COLLABORATORI AL PROGETTO: LETIZIA MAGERINI - Architetture, LAURA BENETTI - Project Engineer, ANDREA QUATTI - Impianti meccanici, AL ESSO COZZANI - Impianti elettrici, AGOSTINO SACCOMI - Rilievi laser scanner, GIOACCHINO GUALTIERI - Visuali Artistiche

COORDINATORE DELLA SICUREZZA IN FASE DI PROGETTAZIONE: ING. GIOVANNI CARDINALE

IMPIANTI ELETTRICI E SPECIALI: STATO DI PROGETTO - IMPIANTO ILLUMINAZIONE ORDINARIA DI SICUREZZA PRESE, FM, DATI E TV/ST/ST/ST PLANIMETRIA GENERALE CON PIANO TERRA E PIANO PRIMO

NOME FILE: C22079_0_FF_1E01_R0

NUMERO PRATICA: C22079

SCALA: 1:100

NUMERO ELABORATO: IE01

00	30/09/2022	AC	AG	MD	EMMISSIONE
01	29/12/2022	AC	AG	MD	REVISIONE