



Comune di Covriglia



Committente: **Barchielli s.r.l.**
via Malpasso, n. 19 - 52022 Loc. Vaccheraccia (AR)

STUDIO TECNICO PANICUCCI
Via Sordani n. 473 - 05100 Firenze
Tel. +39 055 36 27 20 - +39 055 36 57 60
mail: info@studiopanicucci.it
www.studiopanicucci.it

Progettista
Progetto firmato digitalmente
Per. Ind. Panucci Francesco
iscritto al Collegio dei Periti Industriali della Provincia di Firenze
Matr. 2066

STUDIO TECNICO MAGNANI
Via Sordani n. 473 - 05100 Firenze
Tel. +39 055 36 27 20 - +39 055 36 57 60
mail: info@studiomagnani.it
www.studiomagnani.it

Progettista
Progetto firmato digitalmente
Per. Ind. Magnani Valeria
iscritta al Collegio dei Periti Industriali della Provincia di Firenze
Matr. 2307

Oggetto: **Progettazione preliminare, definitiva ed esecutiva di impianto elettrico e impianti speciali esserenti immobile ad uso industriale sito in Località Vaccheraccia - Covriglia (AR)**

Revisione	Data	Descrizione	Realizzato	Controllato	Approvato
0	18/02/22	Profilo di base	IPA	VMA	IPA
1	02/03/22	Intesa dell'incarico	IPA	MA	IPA
2	05/03/22	Intesa dell'incarico	IPA	MA	IPA

Commissa N°: 35 Codice Cliente: 7235 Riferimento pratico: - Scala: 1:200 File: ELE.PLA.XX_B_Planimetria.dwg

Codice Id: PRELIMINARE DEFINITIVO ESECUTIVO AS-BUILT

- QUADRO ELETTRICO GENERALE BASI E TENDINE (ELE.01)
- QUADRO ELETTRICO DI SETTORE: Locali CIP (ELE.01)
- QUADRO ELETTRICO DI SETTORE: Magazzino n. 1 (ELE.02)
- QUADRO ELETTRICO DI SETTORE: inferno (ELE.03)
- QUADRO ELETTRICO DI SETTORE: Magazzino n. 2 (ELE.04)
- QUADRO ELETTRICO DI SETTORE: Ev. Chaper n. 1 (ELE.05)
- QUADRO ELETTRICO DI SETTORE: Ev. Chaper n. 2 (ELE.06)
- QUADRO ELETTRICO DI SETTORE: Locali CED (ELE.07)
- QUADRO ELETTRICO DI SETTORE: Area commerciale (ELE.08)
- QUADRO ELETTRICO DI SETTORE: Area formazione (ELE.09)
- QUADRO ELETTRICO DI SETTORE: Spogliatoio maschile (ELE.10)
- QUADRO ELETTRICO DI SETTORE: Area mensa (ELE.11)
- QUADRO ELETTRICO DI SETTORE: Spogliatoio femminile (ELE.12)
- QUADRO ELETTRICO DI SETTORE: Zona lavorazione A1 (ELE.13)
- QUADRO ELETTRICO DI SETTORE: Zona lavorazione A2 (ELE.14)
- QUADRO ELETTRICO DI SETTORE: Magazzino sordani (ELE.15)
- CENTRALINO DI ZONA: Servizio igienico n. 1 (ELE.16)
- CENTRALINO DI ZONA: Servizio igienico n. 2 (ELE.17)
- QUADRO ELETTRICO DI SETTORE: Deposito olio sordani (ELE.18)
- QUADRO ELETTRICO DI SETTORE: Zona lavorazione B1 (ELE.19)
- QUADRO ELETTRICO DI SETTORE: Zona lavorazione B2 (ELE.20)
- QUADRO ELETTRICO DI SETTORE: Zona lavorazione C (ELE.21)
- CENTRALINO DI ZONA: Servizio igienico n. 3 (ELE.22)
- CENTRALINO DI ZONA: Area servizi mensa (ELE.23)
- QUADRO ELETTRICO DI SETTORE: Zona officina (ELE.24)
- QUADRO ELETTRICO DI SETTORE: Zona officina (ELE.25)
- QUADRO ELETTRICO DI SETTORE: Zona officina (ELE.26)
- QUADRO ELETTRICO DI SETTORE: Zona lavorazione C (ELE.27)
- QUADRO ELETTRICO DI SETTORE: Zona lavorazione C (ELE.28)
- QUADRO ELETTRICO DI SETTORE: Zona lavorazione C (ELE.29)
- QUADRO ELETTRICO DI SETTORE: Produzione ACS (ELE.30)
- QUADRO ELETTRICO DI SETTORE: Pompa n. 1 (ELE.31)
- QUADRO ELETTRICO DI SETTORE: Pompa n. 2 (ELE.32)
- QUADRO ELETTRICO DI SETTORE: Loc. sottintesa (ELE.33)

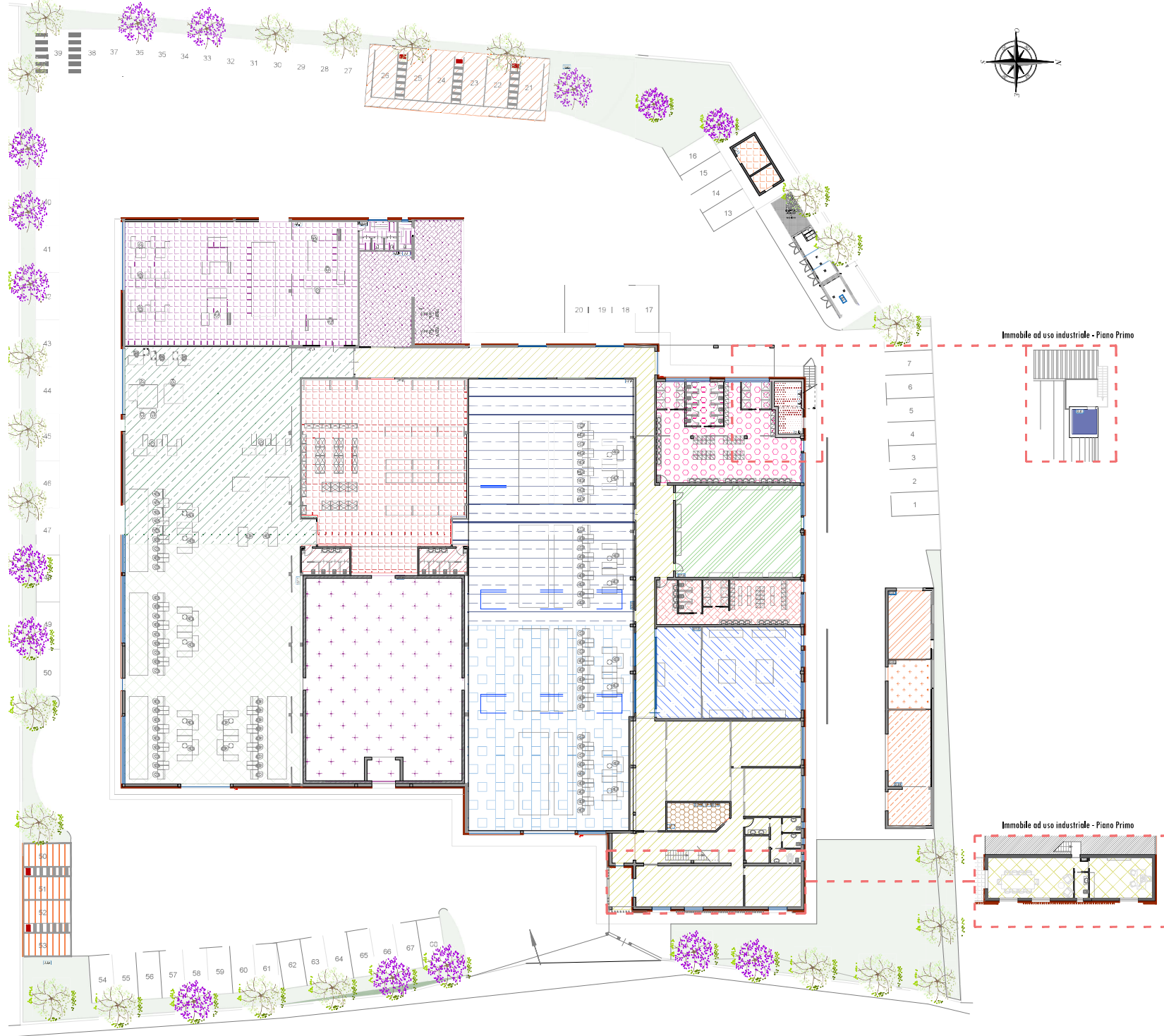
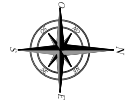
Il presente progetto è stato redatto in conformità con le norme vigenti in materia di sicurezza e di salute sul lavoro, e in conformità con le norme vigenti in materia di protezione dell'ambiente e di tutela del patrimonio culturale.

Il progettista si riserva il diritto di modificare il presente progetto in qualsiasi momento, senza preavviso, in caso di variazioni delle condizioni di cantiere o di nuove informazioni ricevute durante l'esecuzione delle opere.

Il committente è tenuto a garantire l'accesso al cantiere e a fornire tutte le informazioni necessarie per l'esecuzione delle opere, nonché a garantire la sicurezza e la salute dei lavoratori e del pubblico.

Il presente progetto è stato redatto in conformità con le norme vigenti in materia di sicurezza e di salute sul lavoro, e in conformità con le norme vigenti in materia di protezione dell'ambiente e di tutela del patrimonio culturale.

ELE.PLA.01 - Zonizzazione quadri
Immobile ad uso industriale - Piano Terreno



Immobile ad uso industriale - Piano Primo

Immobile ad uso industriale - Piano Primo