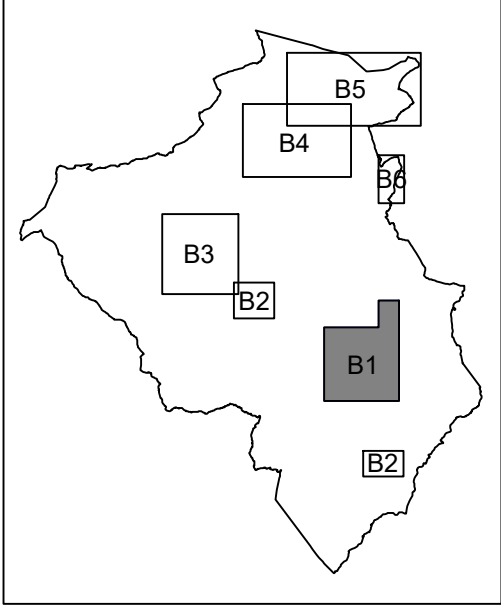


REGOLAMENTO URBANISTICO

Variante al Regolamento Urbanistico ai sensi dell'art. 30 e 32 della L.R. n. 65 del 10/11/2014 definizione "area di riqualificazione e rifunionalizzazione Belloguardo F1A2_P (Cavriglia - ex discariche minerarie)"

TAV. B1 - CAVRIGLIA
Stato modificato
Scala 1:2.000



SINDACO:

Leonardo Degl'Innocenti o Sarni

RESPONSABILE PROCEDIMENTO:

Geom. Piero Seciani

COLLABORATORI:

Ing. Lorenzo Cudi
Arch. Eia Cudi
Geom. Alessandra Condati

INDAGINI GEOLOGICO TECNICHE:

Geol. Michele Sant
TERRA & OPERE Srl

confine comunale

- aggiornamento cartografico spedivo
- infrastruttura pubblica di interesse sovcomunale
- primo lotto della strada alternativa alla provinciale 14 delle minee
- secondo lotto della strada alternativa alla provinciale 14 delle minee

DISCIPLINA DELLA GESTIONE

- perimetro aggiornato dei centri abitati
- linee consolidate
- edifici e manufatti di valore storico
- centri e nuclei di valore storico architettonico
- aggregati edilizi di antica formazione: sottosezione B1
- patrimonio extraurbano di notevole valore storico con porzioni rilevanti al Catasto Leopoldino (1821-1827)
- 1... riferimento al numero della scheda di Piano Strutturale
- complesso di valore
- complesso di valore

7.1) espansione novocentista:

- B2 sottosezione B2
- B2* sottosezione B2*

2) residui edifici di recente formazione

2.a) edifici in cui è consentita l'edificazione di completamento o ampliamento dell'esistente:

- sottosezione a prevalente destinazione residenziale:
- B3A B3A B3G B3G
- B3B B3B B3H B3H
- B3C B3C B3M B3M
- B3D B3D
- comparto BU

zone a prevalente destinazione di servizio:

- F3m attrezzature per lo sport e per il tempo libero: sottosezione F3
- F3m attrezzature culturali, sociali, sanitarie e religiose: sottosezione F2 (cimiteri)
- F3m attrezzature scolastiche, servizi pubblici, sedi di enti e istituzioni: sottosezione F3
- F3m attrezzature private di interesse pubblico: sottosezione F4

zone a prevalente destinazione turistico-ricettiva:

- FTm attività ricettive e di ristoro: sottosezione FT

zone a prevalente destinazione produttiva:

- DA sottosezione D1
- DA* sottosezione D2
- DA* sottosezione D2
- DA* sottosezione D2

luoghi della socialità

- R2 piazza
- verde pubblico attrezzato

disciplina del territorio rurale:

- zona agricola di fondovalle E1
- zona agricola collinare E2
- zona agricola collinare di elevato valore ambientale E3
- zona agricola "La Forna" E3-2
- zona agricola periferica
- ambito agricolo da valorizzare

5) tutela del territorio:

- 5.a) tutela dei nuclei urbani e degli edifici:
- ambito di tutela delle ville
- ambito di tutela degli aggregati
- ambito di tutela degli edifici specializzati
- ambito di tutela delle strutture urbane
- giudizio di valore paesistico:
- N medio
- B buono
- E eccezionale
- 5.a) altri ambiti di tutela:
- 5.c) elementi distintivi del territorio oggetto di tutela:
- tratti storici con eccezionale valore paesaggistico da P.T.C.P.
- tratti storici con rilevante valore paesaggistico da P.T.C.P.
- gruppo di valore monumentale
- gruppo rappresentativo o di valore rilevante
- luoghi della memoria
- 5.d) presenze archeologiche:
- aree segnalate
- tracciati segnalati
- punti segnalati

6) ambiti di cui perseguire la riqualificazione insediativa

- REm ambito di recupero e di riqualificazione del patrimonio edilizio esistente: comparto RE
- REm* ambito di riqualificazione del patrimonio edilizio esistente in cui si attuano e connesso alla realizzazione di opere di urbanizzazione primaria e secondaria: comparto E3
- DRm* ambito DR

7) principali opere di infrastrutturazione esistenti:

- 7.a) infrastrutture per la mobilità stradale:
- strada statale, provinciale, comunale
- strada vicinale, podere
- parccheggio pubblico
- ferrovia
- 7.b) infrastrutture per la mobilità ciclabile e pedonale:
- percorso pedonale protetto, marciapiede
- percorso ciclabile e pedonale
- verde di areole stradali
- 7.c) altre infrastrutture:
- eletrodotti alta e media tensione in cavo aereo
- eletrodotti alta e media tensione in cavo interrato

DISCIPLINA DELLE TRASFORMAZIONI

1) zone a prevalente destinazione residenziale:

- CD ambito in cui sono operativi strumenti urbanistici di dettaglio sottosezione CD
- CDm sottosezione CDm

1.1) zone a prevalente destinazione produttiva:

- DO ambito in cui sono operativi strumenti urbanistici di dettaglio sottosezione DO

1.1.c) zone a prevalente destinazione di servizio:

- F3m.P attrezzature per lo sport e per il tempo libero: sottosezione F3
- F3m.P attrezzature culturali, sociali, sanitarie e religiose: sottosezione F2
- F3m.P attrezzature scolastiche, servizi pubblici, sedi di enti e istituzioni: sottosezione F3
- F3m.P attrezzature private di interesse pubblico: sottosezione F4 (cimiteri animali e carceri)

1.1.d) P Area di riqualificazione e rifunionalizzazione

1.d) zone a prevalente destinazione turistico-ricettiva:

- FTm.P sottosezione FTm

1.e) zone di recupero urbano:

- RUm sottosezione RUm

2) interventi di riorganizzazione del tessuto urbanistico

- CAm comparto di trasformazione residenziale già convenzionato
- CAm* comparto di trasformazione residenziale
- CAm* comparto di recupero urbano RU già convenzionato
- CAm* comparto di recupero urbano RU
- CAm* comparto di perequazione urbana PU

3) luoghi della socialità di nuova previsione:

- P2.P piazza
- verde pubblico attrezzato
- verde di connettività urbana
- orti sociali
- ambito fluviale del torrente Cervia

4) infrastrutture di nuova previsione:

- 4.a) infrastrutture per la mobilità stradale:
- viabilità di previsione
- viabilità in corso di realizzazione
- viabilità di cui si prevede l'adeguamento funzionale
- condotto infrastrutturale
- parccheggio pubblico di previsione
- 4.b) infrastrutture per la mobilità ciclabile e pedonale:
- percorsi ciclabili e pedonali
- 4.c) altre infrastrutture:
- eletrodotti alta e media tensione in cavo aereo
- eletrodotti alta e media tensione in cavo aereo di cui si prevede la dismissione

5) zone di trasformazione in territorio extraurbano derivanti da previsioni subordinato:

- area estrattiva individuata da Piano Strutturale
- sito di bonifica
- ambito di recupero ambientale (progetto ENEL)

