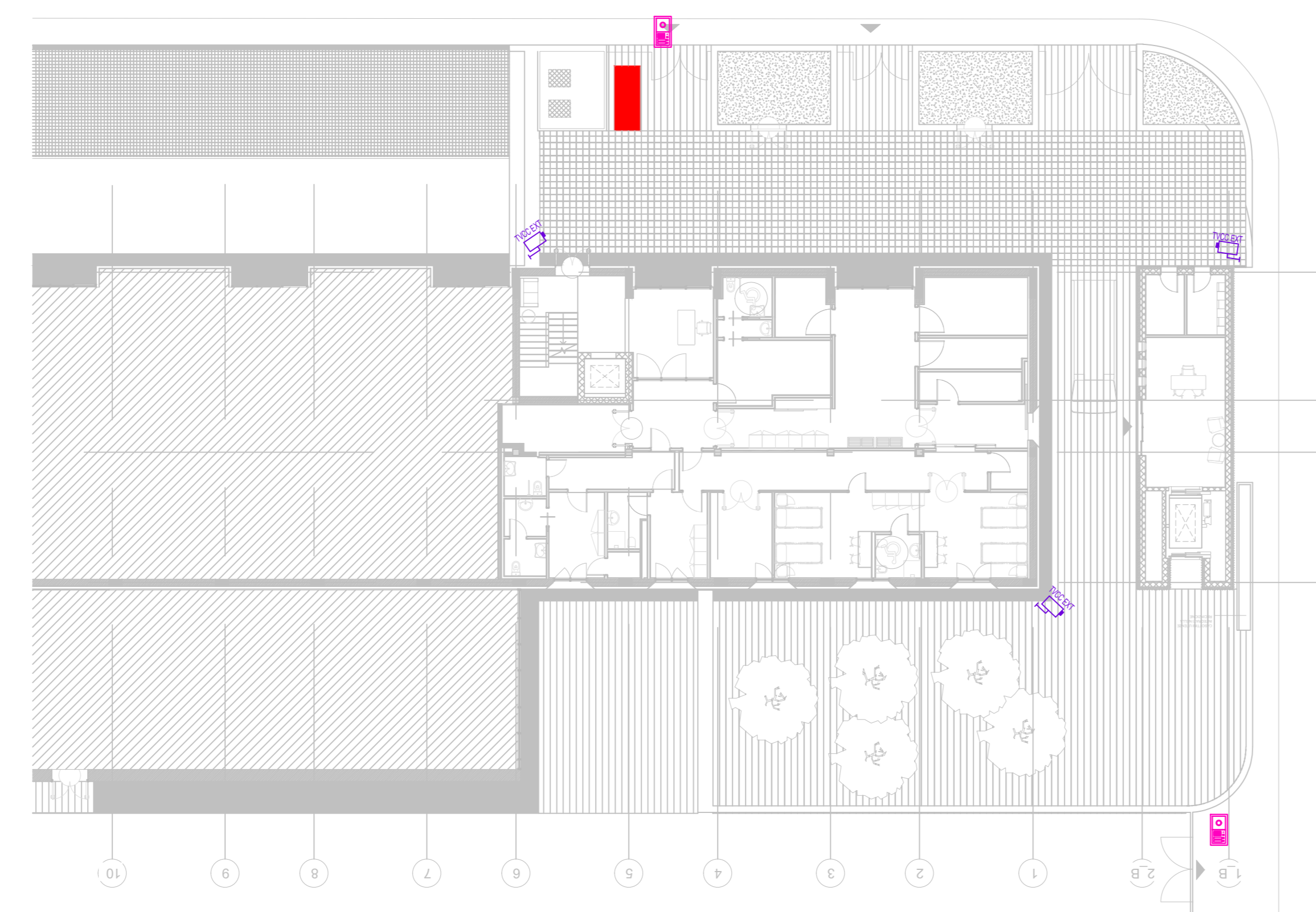


PLANIMETRIA PIANO TERRA SCALA 1:100



PLANIMETRIA PIANO PRIMO SCALA 1:100



PLANIMETRIA ESTERNA SCALA 1:200

CHIAMATA INFERMIERI			
	CENTRALE IMPIANTO CHIAMATA INFERMIERI		ALIMENTATORE SUPPLEMENTARE
	PULSANTERIA 3 TASTI PVI A STRAPPITO CON PRESA PER COLLEGAMENTO AL TESTALETTO		SEGNALAZIONE CHIAMATA PER CAMERA DI DEGENZA
	TERMINALE DI CAMERA CON MODULO DISPLAY A LED		TERMINALE DI PRESIDIO CON MODULO DISPLAY LCD
	PULSANTE A TRAPITE SAGNORVIC		PULSANTE ANELLO CHIAMATA CAMERA E WC
RIVELAZIONE INCENDIO			
	CENTRALE ANALOGICA RIVELAZIONE INCENDIO		CENTRALINA DI RIVELAZIONE GAS A DUE LINEE (MAX 3 PER LINEA)
	RIVELATORE OTTICO ANALOGICO INDIRIZZATO POSA A SOFFITTO		RIVELATORE OTTICO ANALOGICO INDIRIZZATO A CONTROLLO SOFFITTO
	RIVELATORE TERMOCOPPLEMETRICO ANALOGICO INDIRIZZATO		RIVELATORE OTTICO ANALOGICO E TERMOCOPPLEMETRICO
	RIVELATORE OTTICO ANALOGICO BASE CON SIRENA ELETTRONICA E LAMPEGGIANTE		RIVELATORE OTTICO ANALOGICO INDIRIZZATO POSA IN CAMERA DI ANALISI PER CONDOTTI D'ARIA
	RIVELATORE DI METANO IN CONTENITORE ANTIPULVERE		SEGNALATORE OTTICO ACUSTICO CON LAMPEGGIANTE DA ESTERNO
	PANNELLO OTTICO-ACUSTICO		PULSANTE INDIRIZZATO MANUALE A ROTTURA VETRO
	ELETTROMAGNETE PER PORTE TAGLIAFUOCO		LAMPADA DI SEGNALAZIONE INTERVENTO RIVELATORE
	SENSORE A NASTRO ANTALLAGAMENTO		BARRIERA LINEARE DI FUMO AD INFERIZIONE (RICEVITORE/TRASMETTITORE)
	MODULO DI INGRESSO PER CENTRALI ANALOGICHE INDIRIZZATE		MODULO DI USCITA PER CENTRALI ANALOGICHE INDIRIZZATE
	SERRANDA TAGLIAFUOCO MOTORIZZATA		ALIMENTATORE 24V/4A
	PANNELLO DI RIPETIZIONE ALLARME INCENDIO		
TVCC			
	CENTRALE TVCC		MONITOR TVCC
	TELECAMERA DOME		TELECAMERA FISSA IN CUSTODIA BULLETT
VIDEOCITOFONO			
	APPARATO VIDEOCITOFONICO DI CHIAMATA		APPARATO VIDEOCITOFONICO DI RISPONSTA

REALIZZAZIONE DI UN OSPEDALE DI COMUNITA' SITUATO IN VIA STRASBURGO, LOC. BOMBA, COMUNE DI CAVRIGLIA (AR)

PROGETTO DI FATTIBILITA' TECNICO ECONOMICA
(D.LGS 50/2016 - LL.GC. - MMS Luglio 2021)

COMITENTE:
AZIENDA USL TOSCANA SUD EST

PROGETTISTA INCARICATO RESPONSABILE INTEGRAZIONE ATTIVITA' SPECIALISTICHE:
ING. GIOVANNI CARDINALE

DIRETTORI TECNICI:
ING. VALENTINA CARDINALE - Coordinamento operativo
ING. MATTEO GESTRI - Impianti e Acustica

COLLABORATORI AL PROGETTO:
LETIZIA MAGHERINI - Architettura
LAURA BENETTI - Project Engineer
ANDREA QUANTI - Impianti meccanici
ALESSIO CORNARI - Impianti elettrici
GIACCHINO SACCONI - Rilievi laser scanner
GIACCHINO GUALTIERI - Visual Artist

COORDINATORE DELLA SICUREZZA IN FASE DI PROGETTAZIONE:
ING. GIOVANNI CARDINALE

OGGETTO:
IMPIANTI ELETTRICI E SPECIALI
STATO DI PROGETTO: IMPIANTO RIVELAZIONE INCENDIO, VIDEOCITOFONICO, TVCC E CHIAMATA INFERMIERI
PLANIMETRIA GENERALE CON PIANO TERRA E PIANO PRIMO

NOME FILE: C22079_0_FF_IE02_R1 **NUMERO ELABORATO:** IE02

NUMERO PRATICA: C22079 **SCALA:** 1:100

REV.	DATA	ESIG.	CONTR.	APPROV.	DESCRIZIONE
R0	30/09/2022	AC	AG	MG	EMMISSIONE
R1	29/12/2022	AC	AG	MG	REVISIONE

GPA ARCHITECTURE ENGINEERING PROJECT MANAGEMENT CONSULTING

ASSISTENZA QUALITA' CERTIFICATO DAL SIST. DI "ISO 9001"

AZIENDA CON SISTEMA DI GESTIONE QUALITA' CERTIFICATO DAL SIST. DI "ISO 9001"