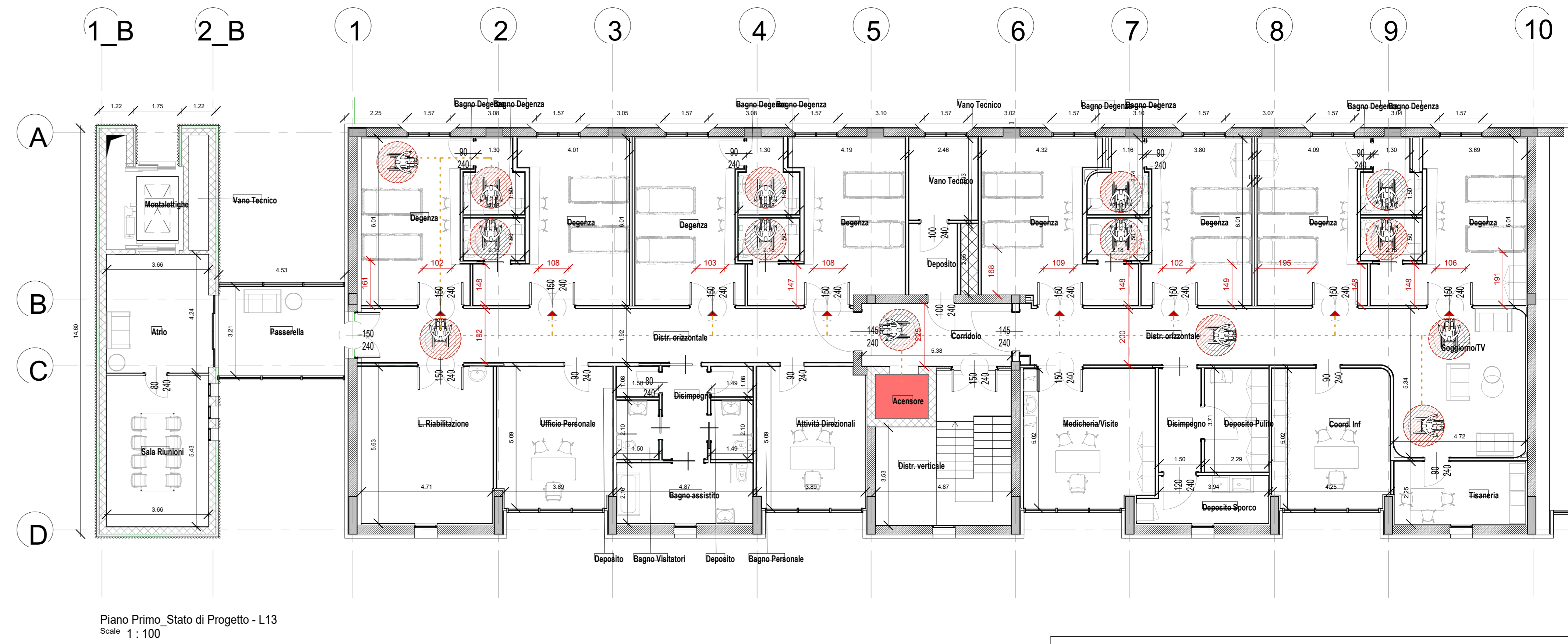
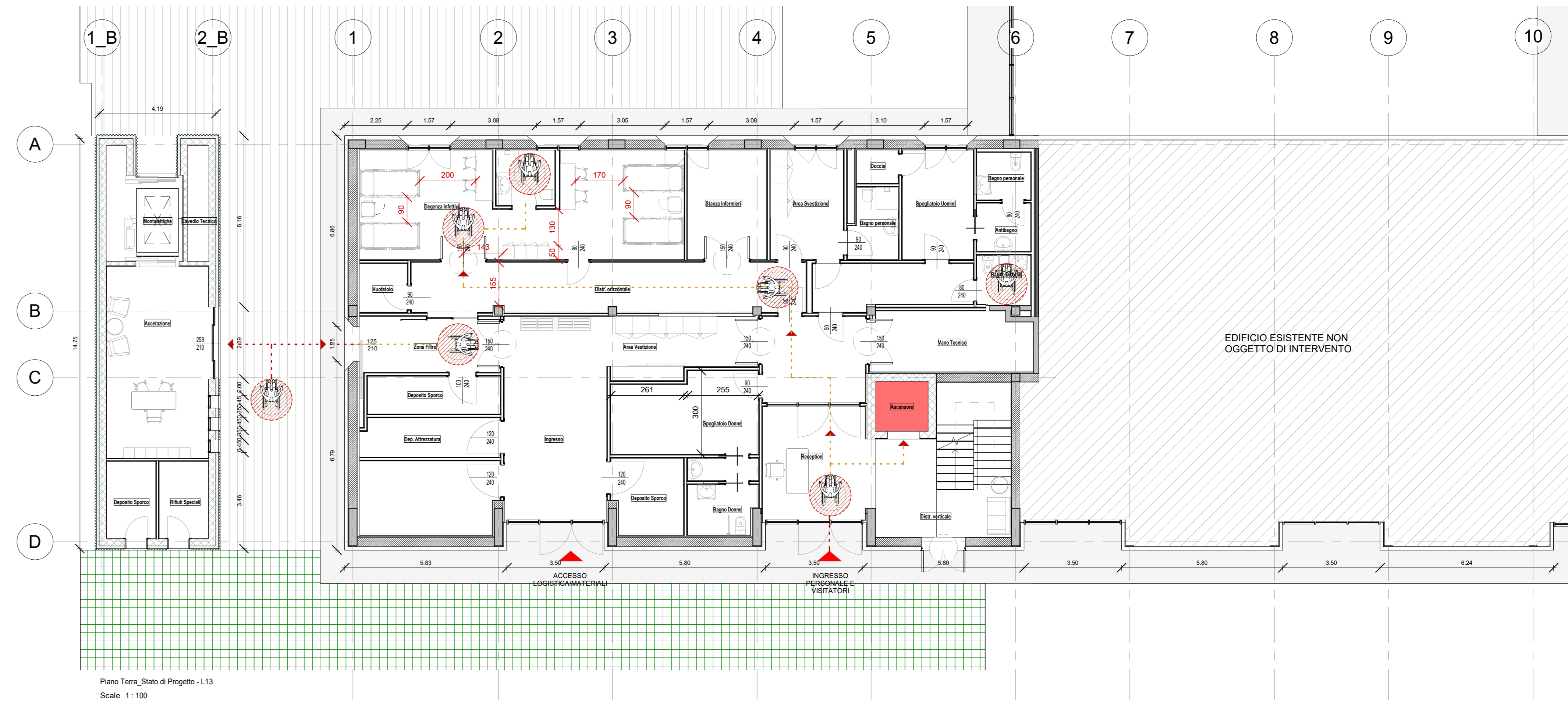


Pianimetria di Progetto - Schema di Verifica L13  
Scale 1:200



LEGENDA SIMBOLI

RF	Descrizione	
	Percorso personale esterno - Rotazione Ø 150	
	Percorso personale interno - Rotazione Ø 150	

RAPPORTO AEROLLUMINANTE (R.A.I.)

ID	Nome Locale	Superficie	Sup. Finestra	R.A.I.*
001	Degenza infettivi	40.69 mq	10.36 mq	0.254
002	WC Degenza infettivi	4.17 mq	2.59 mq	0.621
003	Stanza Infermieri	11.18 mq	2.59 mq	0.231
004	Area Svestizione	10.28 mq	5.18 mq	0.503
005	Bagno personale	4.30 mq	-	-
007	Spogliatoio uomini	10.04 mq	5.18 mq	0.515
008	Bagno Personale	3.29 mq	-	-
010	Bagno Disabili	3.46 mq	-	-
018	Ingresso	20.44 mq	8.46 mq	0.413
019	Area Vestizione	17.89 mq	-	-
020	Spogliatoio Donne	14.55 mq	-	-
023	Bagno Donne	4.32 mq	-	-
024	Area Personale	11.66 mq	-	-
025	Reception	15.71 mq	8.46 mq	0.538
031	Accettazione	25.16 mq	11.14 mq	0.442

RAPPORTO AEROLLUMINANTE (R.A.I.)

ID	Nome Locale	Superficie	Sup. Finestra	R.A.I.*
101	Degenza	22.32 mq	3.53 mq	0.158
102	Bagno Degenza	4.88 mq	-	-
103	Degenza	24.94 mq	3.53 mq	0.141
104	Bagno Degenza	3.27 mq	-	-
105	Degenza	22.35 mq	3.53 mq	0.157
106	Bagno Degenza	4.88 mq	-	-
107	Degenza	24.54 mq	3.53 mq	0.143
108	Bagno Degenza	3.27 mq	-	-
112	Degenza	24.66 mq	3.53 mq	0.143
113	Bagno Degenza	4.67 mq	-	-
114	Degenza	22.25 mq	3.53 mq	0.158
115	Bagno Degenza	3.27 mq	-	-
116	Degenza	22.56 mq	3.53 mq	0.156
117	Bagno Degenza	4.88 mq	-	-
118	Degenza	24.47 mq	3.53 mq	0.144

RAPPORTO AEROLLUMINANTE (R.A.I.)

ID	Nome Locale	Superficie	Sup. Finestra	R.A.I.*
119	Bagno Degenza	3.27 mq	-	-
121	L. Riabilitazione	26.62 mq	0.64 mq	0.024
122	Ufficio Personale	21.12 mq	13.81 mq	-
124	Bagno Visitatori	3.15 mq	-	-
125	Bagno Assistito	10.52 mq	0.64 mq	0.060
128	Bagno Personale	3.12 mq	-	-
129	Attività Direzionali	19.92 mq	13.81 mq	0.693
130	Corridoio	12.11 mq	-	-
133	Medicheria/Visite	23.32 mq	13.81 mq	0.592
136	Coordinamento Infermieri	21.25 mq	13.81 mq	0.649
140	Tisaneria	10.61 mq	0.64 mq	0.060
145	Sala Riunioni	19.84 mq	2.66 mq	0.134

\* Il rapporto tra la superficie finestra e la superficie del pavimento deve essere maggiore di 1/8 ovvero 0,125

**REALIZZAZIONE DI UN OSPEDALE DI COMUNITA' SITUATO IN VIA STRASBURGO, LOC. BOMBA, COMUNE DI CAVRIGLIA (AR)**

**PROGETTO DI FATTIBILITA' TECNICA ECONOMICA "RAFFORZATO"**

COMITENTE:  
AZIENDA USL TOSCANA SUD EST

PROGETTISTA INCARICATO RESPONSABILE INTEGRAZIONE ATTIVITA' SPECIALISTICHE:  
ING. GIOVANNI CARDINALE

DIRETTORI TECNICI:  
ING. VALENTINA CARDINALE - Coordinamento operativo  
ING. MATTEO GESTRI - Impianti e Acustica

COLLABORATORI AL PROGETTO:  
LETIZIA MAGHERANI - Architettura  
LAURA BENETTI - Project Engineer  
ANDREA GIANNI - Impianti meccanici  
ALESSIO COMPAGNON - Impianti elettrici  
AGOSTINO SACCONI - Rilievi laser scanner  
GIOACCHINO QUALTIERI - Visual Artist

COORDINATORE DELLA SICUREZZA IN FASE DI PROGETTAZIONE:  
ING. GIOVANNI CARDINALE

**OGGETTO:**  
Schema Verifica L. 9/11989 N.13 D.M. 14.06.1989 N.236 e Verifiche rapporti aeroluminanti

NUMERO ELABORATO  
**AR05**

REV.	DATA	ESEG.	CONTR.	APPROV.	DESCRIZIONE
RD	22/03/2023				Emissione

GPA ARCHITECTURE ENGINEERING PROJECT MANAGEMENT CONSULTING PARTNERS

AGENZIA CON MITTIVA DI CAVRIGLIA (AR) VIA... 050 99111