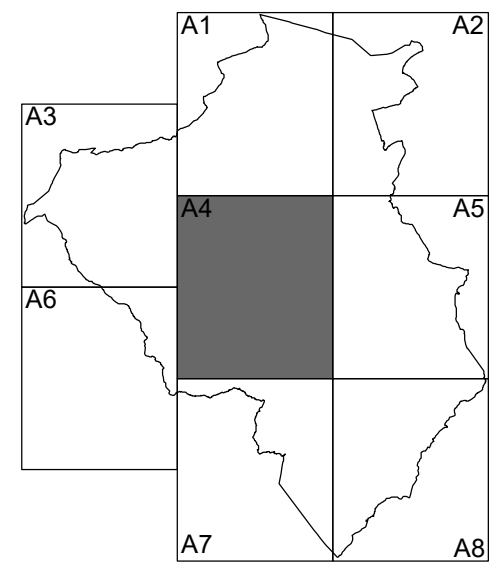




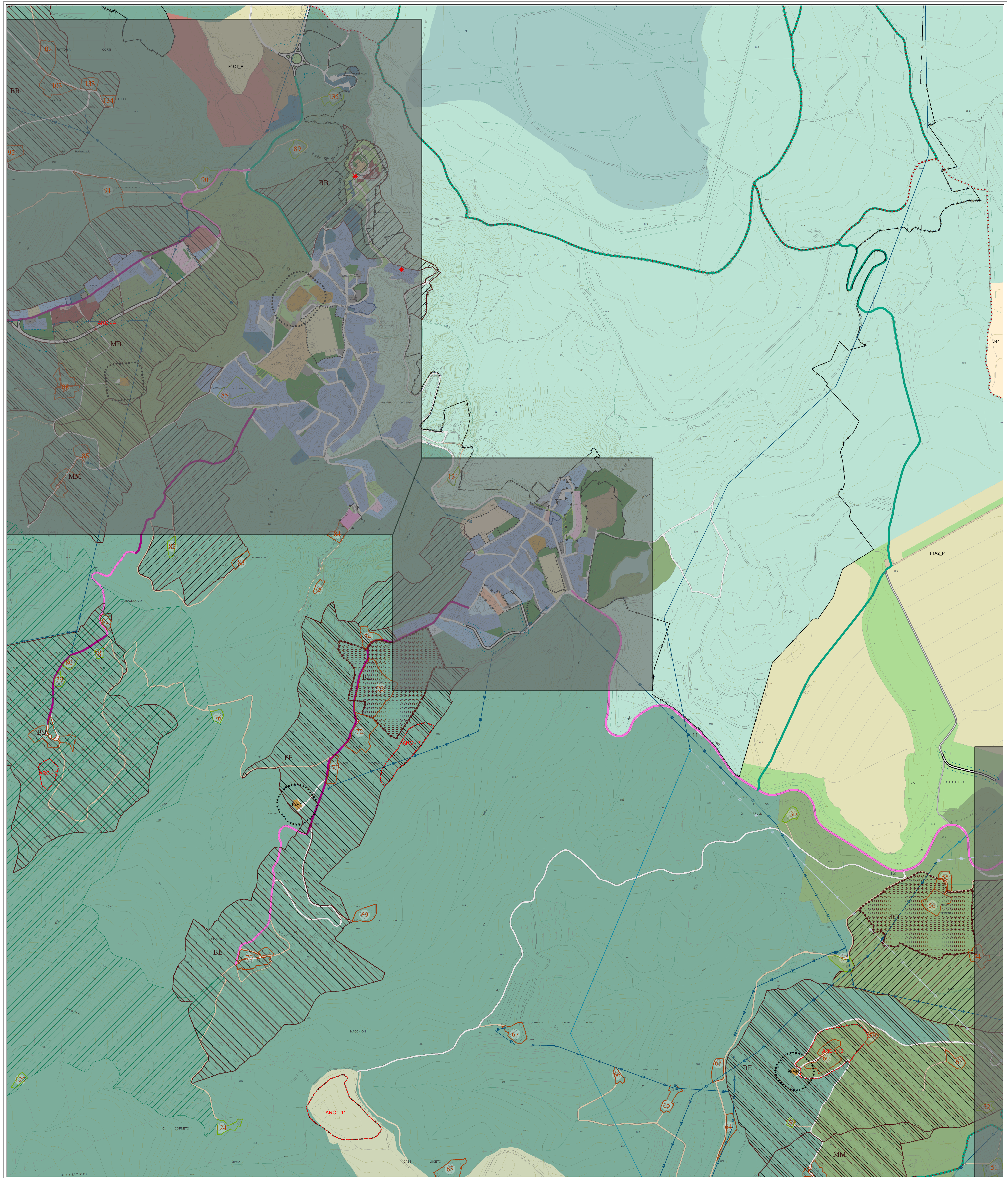
REGOLAMENTO URBANISTICO

Variante al Regolamento Urbanistico ai sensi dell'art. 30 e 32 della L.R. n. 65 del 10/11/2014 definizione "area di riqualificazione e rifunzionalizzazione Bellosguardo F1A2_P (Caviglia - ex discariche minerarie)"

TAV. A4 - Territorio aperto
Stato attuale
Scala 1: 5.000



SINDACO: Leonardo Degl'Innocenti o Sanni
RESPONSABILE PROCEDIMENTO: Geom. Piero Seciani
COLLABORATORI: Ing. Lorenzo Curzi
Arch. Edi Carda
Geom. Alessandro Consolati
INDAGINI GEOLOGICO TECNICHE: Geol. Michele Sani
TERRA & OPERE Srl



- confine comunale
- aggiornamento cartografico speditivo
- tavole di approfondimento 1:2000

DISCIPLINA DELLA GESTIONE

- 1) città consolidata**
- 1.a) edifici e manufatti di valore storico:**
- centri e nuclei di valore storico architettonico
 - aggregati edifici di antica formazione: sottozona B1
 - patrimonio extraurbano di matrice storica con porzioni rilevate al Catasto Leopoldino (1821-1822)
 - 1...a riferimento al numero della scheda di Piano Strutturale
 - complesso
 - complesso di valore
- 1.b) espansione novecentesca:**
- B2 sottozona B2
 - B2' sottozona B2'
- 2) tessuti edifici di recente formazione**
- 2.a) ambiti in cui è consentita l'edificazione di completamento o ampliamento dell'esistente:**
- sottozona a prevalente destinazione residenziale:
- B3A B3A B3G B3G
 - B3B B3B B3H B3H
 - B3C B3C BU/nn comparto BU
 - B3D B3D
- zone a prevalente destinazione di servizio:
- F1nn attrezzature per lo sport e per il tempo libero: sottozona F1
 - F2nn attrezzature culturali, sociali, sanitarie e religiose: sottozona F2 (similari)
 - F3nn attrezzature scolastiche, servizi pubblici, sedi di enti e istituzioni: sottozona F3
 - F4nn attrezzature private di interesse pubblico: sottozona F4
- zone a prevalente destinazione turistico-ricettiva:
- F5nn attività ricettive e di ristoro: sottozona FT
- zone a prevalente destinazione produttiva:
- D1 sottozona D1
 - D2 sottozona D2
 - Der sottozona Der
- 3) luoghi della socialità:**
- P2 piazza
 - verde pubblico attrezzato
- 4) disciplina del territorio rurale:**
- zona agricola di fondovalle E1
 - zona agricola collinare E2
 - zona agricola collinare di elevato valore ambientale E3
 - zona agricola "La Forra" E3-2
 - zona agricola periurbana
 - ambito agricolo da valorizzare
- DISCIPLINA DELLE TRASFORMAZIONI**
- 1) zone di trasformazione:**
- 1.a) zone a prevalente destinazione residenziale:**
- C0 ambito in cui sono operativi strumenti urbanistici di dettaglio: sottozona C0
 - Cnn sottozona Cnn
- 1.b) zone a prevalente destinazione produttiva:**
- D0 ambito in cui sono operativi strumenti urbanistici di dettaglio: sottozona D0
- 1.c) zone a prevalente destinazione di servizio:**
- F1nn_P attrezzature per lo sport e per il tempo libero: sottozona F1
 - F2nn_P attrezzature culturali, sociali, sanitarie e religiose: sottozona F2
 - F3nn_P attrezzature scolastiche, servizi pubblici, sedi di enti e istituzioni: sottozona F3
 - F4nn_P attrezzature private di interesse pubblico: sottozona F4 (omero animali e caravani)
- 1.d) zone a prevalente destinazione turistico-ricettiva:**
- F5nn_P sottozona FTnn
- 1.e) zone di recupero urbano:**
- R1nn sottozona R1nn
- 2) interventi di riorganizzazione del tessuto urbanistico:**
- Cnn comparto di trasformazione residenziale già convenzionato
 - Cnn comparto di trasformazione residenziale
 - R1nn comparto di recupero urbano RU già convenzionato
 - R1nn comparto di recupero urbano RU
 - PU/nn comparto di perequazione urbana PU
- 3) luoghi della socialità di nuova previsione:**
- P2_P piazza
 - verde pubblico attrezzato
 - verde di connettività urbana
 - orti sociali
 - ambito fluviale
- 4) infrastrutture di nuova previsione:**
- 4.a) infrastrutture per la mobilità carrabile:**
- viabilità di previsione
 - viabilità in corso di realizzazione
 - viabilità di cui si prevede l'adeguamento funzionale
 - corridoio infrastrutturale
 - P_P parcheggio pubblico di previsione
- 4.b) infrastrutture per la mobilità ciclabile e pedonale:**
- percorsi ciclabili e pedonali
- 4.c) altre infrastrutture:**
- elettrodotti alta e media tensione in cavo aereo
 - elettrodotti alta e media tensione in cavo aereo di cui si prevede la dismissione
- 4) zone di trasformazione in territorio extraurbano derivanti da concessioni autorizzative:**
- area estrattiva individuata da Piano Strutturale
 - sito di bonifica
 - ambito di recupero ambientale (progetto ENEL)
- 5) tutela del territorio:**
- 5.a) tutela dei nuclei urbani e degli edifici:**
- ambito di tutela delle ville
 - ambito di tutela degli aggregati
 - ambito di tutela degli edifici specialistici
 - ambito di tutela delle strutture urbane
 - giudizio di valore architettonico urbanistico:
 - M medio
 - B buono
 - E eccezionale
 - giudizio di valore paesistico:
 - M medio
 - B buono
 - E eccezionale
- 5.b) altri ambiti di tutela:**
- fascia di rispetto cimiteriale
- 5.c) elementi distintivi del territorio oggetto di tutela:**
- tratti stadali con eccezionale valore paesaggistico da P.T.C.P.
 - tratti stadali con rilevante valore paesaggistico da P.T.C.P.
 - tratti stadali con valore paesaggistico da Piano Strutturale
 - geotopo di valore monumentale
 - geotopo rappresentativo o di valore rilevante
 - SIR 88 (IT5190002) Monti del Chianti
 - luoghi della memoria
- 5.d) presenze archeologiche:**
- aree segnalate
 - tracciati segnalati
 - punti segnalati
- 6) ambiti in cui perseguire la riqualificazione insediativa:**
- ambiti di recupero e di riqualificazione del patrimonio edilizio esistente: comparto RE
 - ambiti di riqualificazione del patrimonio edilizio esistente la cui attuazione è connessa alla realizzazione di opere di urbanizzazione primaria e secondaria: comparto EU
 - ambito DR
- 7) principali opere di infrastrutturazione esistenti:**
- 7.a) infrastrutture per la mobilità carrabile:**
- strada statale, provinciale, comunale
 - strada vicinale, podereale
 - parcheggio pubblico
 - ferrovia
- 7.b) infrastrutture per la mobilità ciclabile e pedonale:**
- percorso pedonale protetto, marciapiede
 - percorso ciclabile e pedonale
 - verde di arredo stradale
- 7.c) altre infrastrutture:**
- elettrodotti alta e media tensione in cavo aereo
 - elettrodotti alta e media tensione in cavo interrato