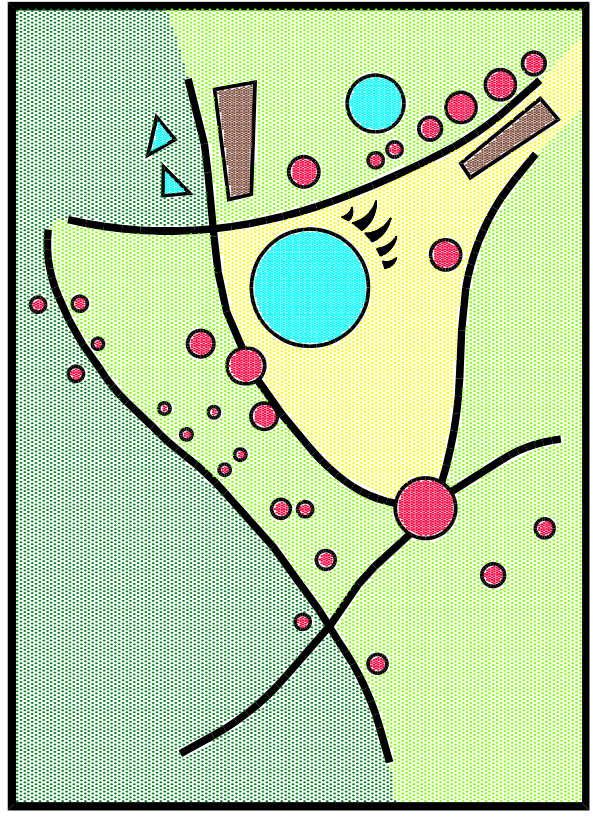


COMUNE  
DI  
CAVRIGLIA

PROVINCIA DI AREZZO

P.R.G. 98  
IL PIANO STRUTTURALE



TAV.S2

IL SISTEMA  
INFRASTRUTTURALE  
LA VIABILITA'

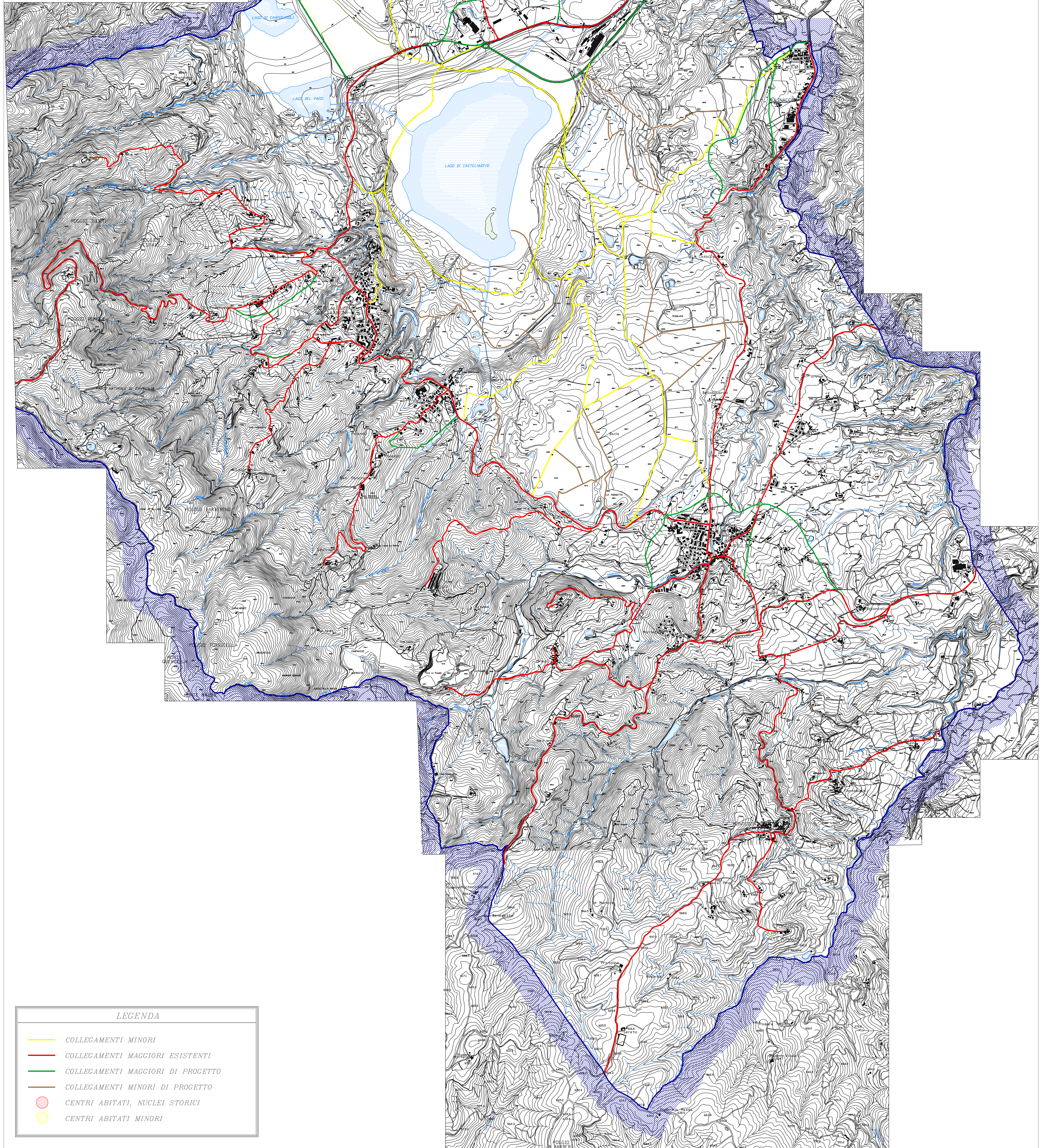
SCALA 1:10000

APPROVAZIONE DEL PROGETTO DEFINITIVO  
DENOMINATO "NUOVO TRACCIATO VIARIO CASE  
MASSI" (RACCORDO VIABILITA' MONTANINA -  
CASE MASSI) E CONTESTUALE ADOZIONE DELLA  
VARIANTE AL PIANO STRUTTURALE E  
REGOLAMENTO URBANISTICO VIGENTI AI SENSI  
DELL'ART. 34 DELLA L.R. n.65/2014

STATO MODIFICATO

Sindaco: Leonardo degl'Innocenti o Sanni

Responsabile del Procedimento: Geom. Piero Secchini  
Indagini Geologiche Tecniche: Geol. Michele Sani  
Terra & Opere srl



LEGENDA

-  COLLEGAMENTI MINORI
-  COLLEGAMENTI MAGGIORI ESISTENTI
-  COLLEGAMENTI MAGGIORI DI PROGETTO
-  COLLEGAMENTI MINORI DI PROGETTO
-  CENTRI ABITATI, NUCLEI STORICI
-  CENTRI ABITATI MINORI